

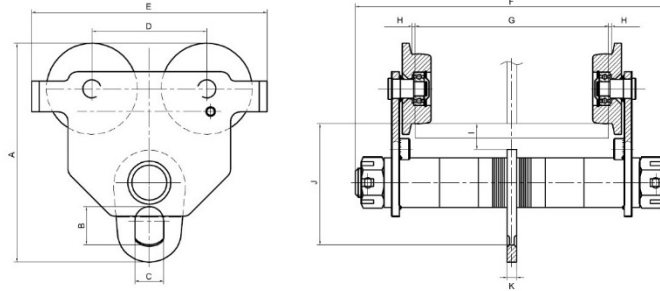
Corso™ Cleantech, paslanmaz çelikten yapılmış bir itme arabasıdır. Tralift™ Cleantech'in kaldırma cihazlarının bağlanmasına izin verir ve bir I veya H profilindeki bir kiriş üzerinde yük taşımak için hareket ettirilmesini sağlar. Tralift™ serisinin zincirli vinçleri hakkında bazı bilgiler, Tractel®'e basit bir taleple veya [www.tractel.com](http://www.tractel.com) web sitesinde bulunabilir.

## UYGULAMALAR

- Gıda endüstrisi
- İlaç
- Kozmetik
- Agresif ortam (deniz kenarı, tozlu)
- Temiz oda

## TEKNİK ÖZELLİKLER

- Kompakt ve hafif bir cihaz,
- Son durak ve düşüş önleme cihazı bulunan yan plakalar,
- Paslanmaz çelik bileşenler:
  - Yan plakalar
  - Dönen tekerlekler
  - Dişli çubuk
  - Aralayıcılar
  - Bağlantı noktaları
  - Somunlar
- Gıda endüstrisi ile uyumlu yüksek performanslı gres (Mobilgrease FM 222)
- Dinamik testlere 1.1 x WLL\* ve statik testlere 1.5 x WLL\* dayanacak şekilde tasarlanmış ve inşa edilmiştir ve minimum mekanik dayanıklılığı 4 x WLL'yi garanti etmektedir.



WLL** (t)	Boyut (mm)											Rc.*** (mm)	Ağırlık (kg)
	A	B	C	D	E	F	G	H	I	J	K		
0.5	187	32	25	100	199	245	50-152	1,5-3	29,5	104	8	1 000	5,8
1	229	40	30	120	246	327	64-203	1,5-3	27	127	10	1 000	12,0
2	268	52	38	132	276	345	88-203	1,5-3	27	150	12	1 100	19,5

\*\* WLL = Çalışma Yük Limiti

Rc. = Eğri yarıçapının minimumu

## UYGULANABİLİR STANDARTLAR

- Avrupa Direktifi 2006/42/AT
- EN13157+A1:2009 • Birleşik Krallık Makine Direktifi 2008 (SI 2008/1597) Makine Güvenliği Yönetmelikleri

## ÜRÜN KODU VE LOJİSTİK BİLGİLER

kod	tanım	kod EAN	Ağırlık Net	ağırlık(paketleme dahil)	Paketleme boyutları
294869	Corso trolley Cleantech 0,5t	3600232948698	kg	6,3 kg	27 x 22 x 17 cm
294879	Corso trolley Cleantech 1t	3600232948797	kg	12,5 kg	35 x 27 x 20 cm
294889	Corso trolley Cleantech 2t	3600232948896	kg	20,0 kg	31 x 20 x 24 cm